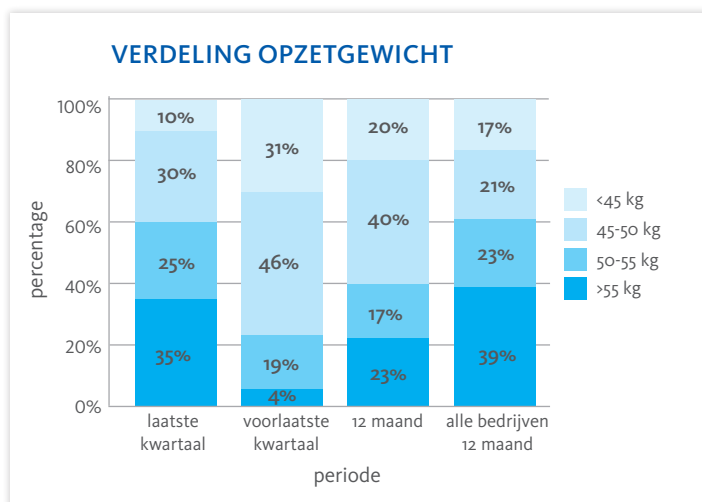
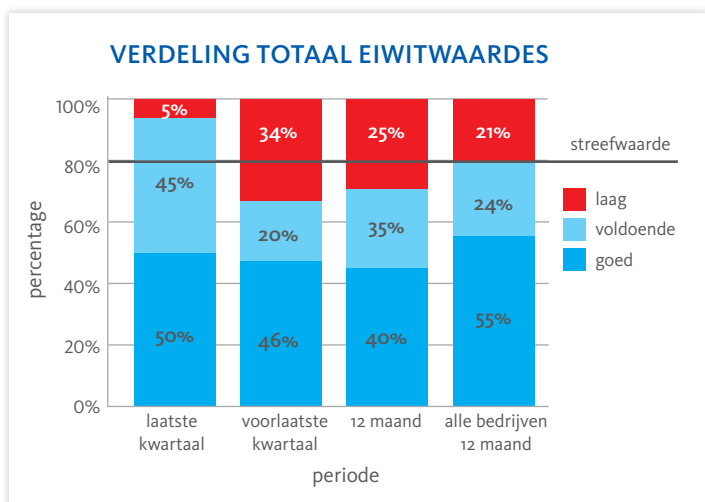


# RAPPORTAGE PROGRAMMAKALF



PERIODE	LAATSTE KWARTAAL	VOORLAATSTE KWARTAAL	12 MAAND	ALLE BEDRIJVEN 12 MAAND
<b>Aantal kalveren (#)</b>	20	26	105	
Vaarzen (%)	15%	25%	24%	
Stieren (%)	85%	75%	76%	
Gemiddelde leeftijd bij opzet (dgn)	16	19	17	17
<b>Ras %</b>				
Luxe	31%	25%	29%	41%
Holstein plus	10%	15%	10%	5%
Holstein	59%	60%	61%	54%
Gemiddeld gewicht (kg)	51	48	50	52
Sterfte (#) tot dag 42	0	1	2	
Sterfte (%) tot dag 42	0%	4%	2%	1%
Vitaliteit voldoende + hoog	85%	45%	70%	75%
Aantal uitslagen totaal eiwit	20	26	105	
Eiwit voldoende + goed (%)	95%	66%	75%	79%

DETAILS KALVEREN 12 MAAND	LUXE		HOLSTEIN+		HOLSTEIN	
	STIER	VAARS	STIER	VAARS	STIER	VAARS
<b>Aantal kalveren (#)</b>	20	10	5	6	55	9
< 45 kg	0	2	0	1	12	6
45-50 kg	0	0	1	3	35	3
50-55 kg	5	1	3	2	7	0
>= 55 kg	15	7	1	0	1	0
<b>Gemiddeld gewicht (kg)</b>						
Jouw score	58	55	53	50	47	43
Alle bedrijven	60	55	56	51	51	46
<b>Gemiddelde leeftijd (dgn)</b>						
Jouw score	21	22	17	15	15	16
Alle bedrijven	19	19	17	18	17	18