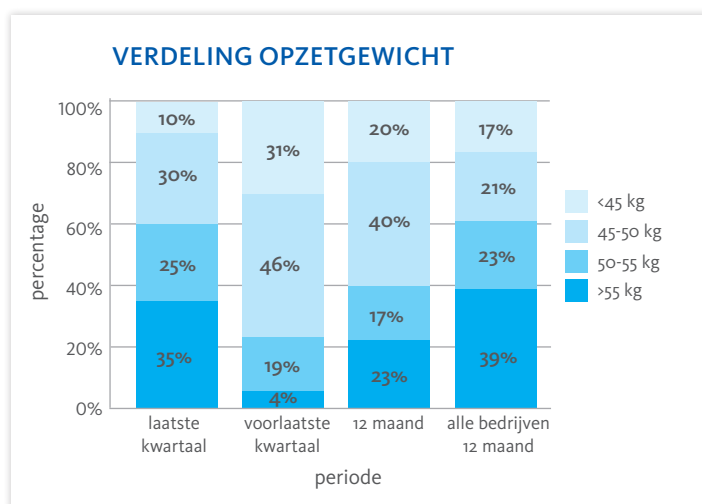
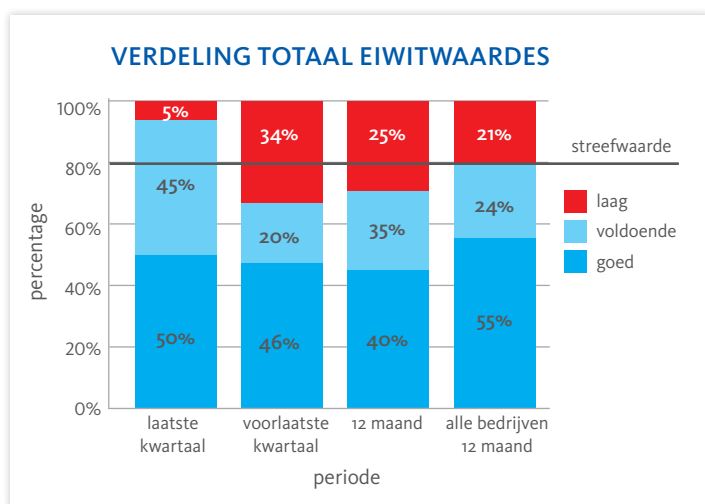


RAPPORTAGE PROGRAMMAKALF



PERIODE	LAATSTE KWARTAAL	VOORLAATSTE KWARTAAL	12 MAAND	ALLE BEDRIJVEN 12 MAAND
Aantal kalveren (#)	20	26	105	
Vaarzen (%)	15%	25%	24%	
Stieren (%)	85%	75%	76%	
Gemiddelde leeftijd bij opzet (dgn)	16	19	17	17
Ras %				
Luxe	31%	25%	29%	41%
Holstein plus	10%	15%	10%	5%
Holstein	59%	60%	61%	54%
Gemiddeld gewicht (kg)	51	48	50	52
Sterfte (#) tot dag 42	0	1	2	
Sterfte (%) tot dag 42	0%	4%	2%	1%
Vitaliteit	**	*	**	
Aantal uitslagen totaal eiwit	20	26	105	
Eiwit voldoende + goed (%)	95%	66%	75%	79%

DETAILS KALVEREN 12 MAAND	LUXE		HOLSTEIN+		HOLSTEIN	
	STIER	VAARS	STIER	VAARS	STIER	VAARS
Aantal kalveren (#)	20	10	5	6	55	9
< 45 kg	0	2	0	1	12	6
45-50 kg	0	0	1	3	35	3
50-55 kg	5	1	3	2	7	0
>= 55 kg	15	7	1	0	1	0
Gemiddeld gewicht (kg)						
Jouw score	58	55	53	50	47	43
Alle bedrijven	60	55	56	51	51	46
Gemiddelde leeftijd (dgn)						
Jouw score	21	22	17	15	15	16
Alle bedrijven	19	19	17	18	17	18