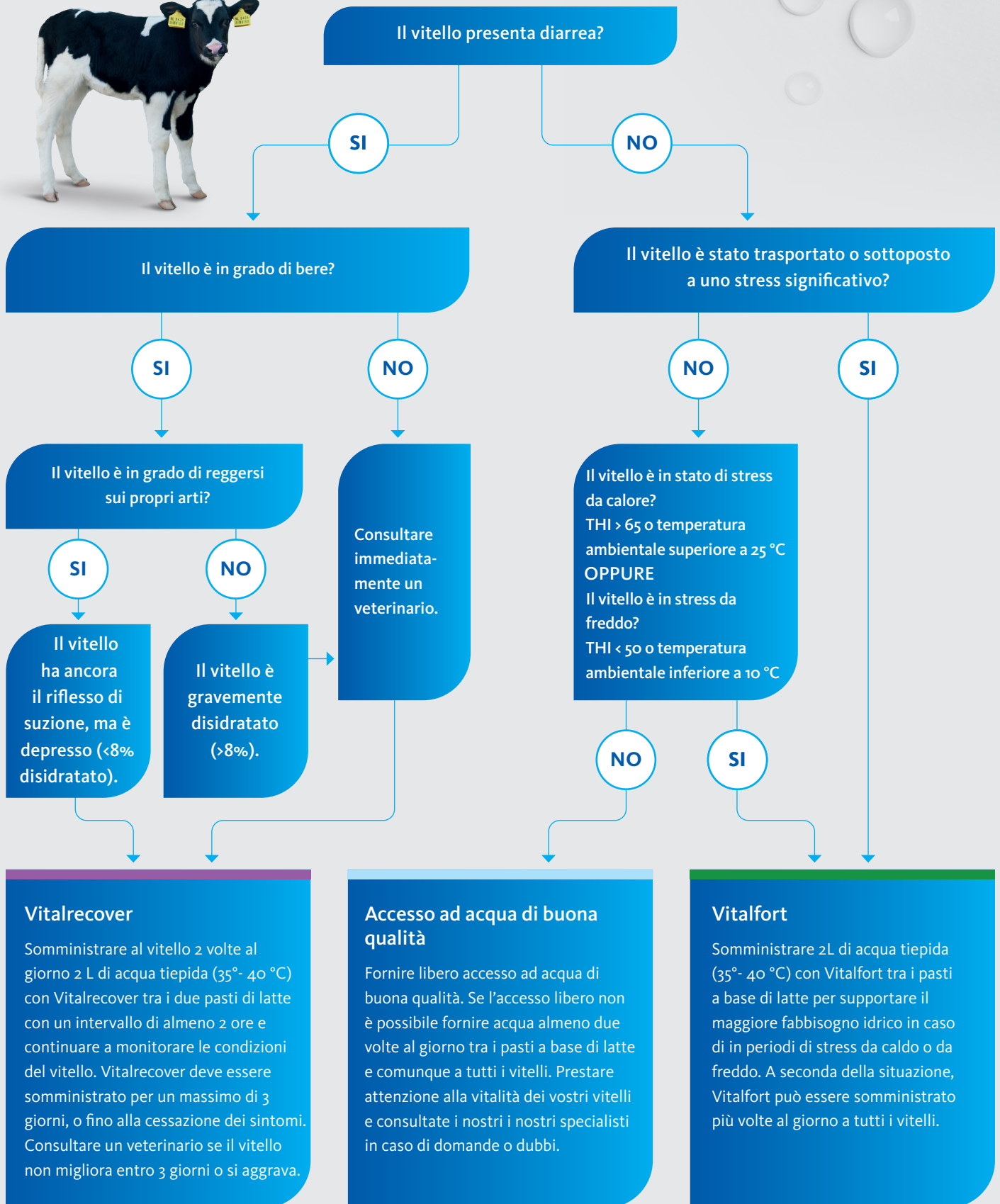
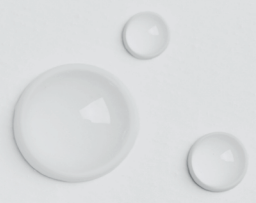


DIAGRAMMA DECISIONALE

Come supportare l'idratazione del vitello



Vitalrecover

Somministrare al vitello 2 volte al giorno 2 L di acqua tiepida (35°- 40 °C) con Vitalrecover tra i due pasti di latte con un intervallo di almeno 2 ore e continuare a monitorare le condizioni del vitello. Vitalrecover deve essere somministrato per un massimo di 3 giorni, o fino alla cessazione dei sintomi. Consultare un veterinario se il vitello non migliora entro 3 giorni o si aggrava.

Accesso ad acqua di buona qualità

Fornire libero accesso ad acqua di buona qualità. Se l'accesso libero non è possibile fornire acqua almeno due volte al giorno tra i pasti a base di latte e comunque a tutti i vitelli. Prestare attenzione alla vitalità dei vostri vitelli e consultate i nostri specialisti in caso di domande o dubbi.

Vitalfort

Somministrare 2L di acqua tiepida (35°- 40 °C) con Vitalfort tra i pasti a base di latte per supportare il maggiore fabbisogno idrico in caso di in periodi di stress da caldo o da freddo. A seconda della situazione, Vitalfort può essere somministrato più volte al giorno a tutti i vitelli.

Ricordiamo che questo diagramma decisionale è una linea guida generale. È sempre meglio chiedere il parere di un veterinario per situazioni e circostanze specifiche.